

РЕСПУБЛИКА БЕЛАРУСЬ
ЕДИНЫЙ ГОСУДАРСТВЕННЫЙ РЕГИСТР НЕДВИЖИМОГО
ИМУЩЕСТВА, ПРАВ НА НЕГО И СДЕЛОК С НИМ

Государственный комитет по имуществу Республики Беларусь

РУП "Витебское агентство по государственной регистрации и
земельному кадастру"

СВИДЕТЕЛЬСТВО (УДОСТОВЕРЕНИЕ) № 200/1213-5200
О ГОСУДАРСТВЕННОЙ РЕГИСТРАЦИИ

По заявлению № 43082/18:1213 от 24 октября 2018 года

в отношении **капитального строения** с инвентарным номером
200/С-101375, расположенного по адресу: Витебская обл., г. Витебск,
ул. Петруся Бровки, 8/9, площадь - 1976.1 кв.м., назначение - Здание
специализированное для производства строительных материалов,
наименование - Здание формовочного цеха № 2

произведена государственная регистрация:

1. создания эксплуатируемого капитального строения;
2. возникновения права собственности на капитальное
строение, правообладатель - административно-территориальная
единица Витебская область;
3. возникновения права хозяйственного ведения на капитальное
строение, правообладатель - юридическое лицо, резидент Республики
Беларусь Коммунальное унитарное производственное
проектно-строительное предприятие "Витебскоблсельстрой".

Приложения: нет

Примечания: нет

Свидетельство составлено 27 октября 2018 года

Регистратор *Юрчак Мария Любомировна* 12293



(подпись)

М.П. Лист

из 1

ГОСУДАРСТВЕННЫЙ КОМИТЕТ ПО ИМУЩЕСТВУ РЕСПУБЛИКИ БЕЛАРУСЬ

ТЕХНИЧЕСКИЙ ПАСПОРТ

на здание

Республиканское унитарное предприятие "Витебское агентство по государственной регистрации и
земельному кадастру"

(наименование организации по государственной регистрации недвижимого имущества, прав на него и сделок с ним)

Наименование: Здание формовочного цеха № 2

Назначение: 22505 - Здание специализированное для производства строительных материалов

Инвентарный номер: 200/С-101375

Адрес: 210038, Республика Беларусь, Витебская обл., г. Витебск, ул. Петруся Бровки, 8/9

Составлен по состоянию на: 23.08.2018

Составил	<u>05.10.2018</u> (дата)	 (подпись)	<u>Е.Ю. Романенко</u> (инициалы, фамилия)
Проверил	<u>05.10.2018</u> (дата)	 (подпись)	<u>Ж.А. Никифоровская</u> (инициалы, фамилия)
Уполномоченное должностное лицо	<u>05.10.2018</u> (дата)	 (подпись)	<u>С.А. Карпович</u> (инициалы, фамилия)



Отметки

1. Общие сведения о здании

1. Кадастровый номер земельного участка	240100000003000304 (5.3923)
2. Литер	A1/кп
3. Количество надземных этажей, шт.	1
4. Количество подземных этажей, шт.	0
5. Год постройки (дата приемки в эксплуатацию)	1995
6. Год реконструкции	-
7. Физический износ, %	24
8. Объем здания, куб.м	24147
9. Наружная площадь (площадь застройки), кв.м.	1958 (1958)
10. Общая площадь здания, кв.м	1976.1
11. Нормируемая площадь здания, кв.м	1879.2
12. Количество нежилых изолированных помещений, шт.	-
13. Общая площадь нежилых изолированных помещений, кв.м	-
14. Нормируемая площадь нежилых изолированных помещений, кв.м	-
15. Количество жилых изолированных помещений (квартир), шт.	-
16. Жилая площадь жилого дома (общежития, жилого здания специального назначения), кв.м	-
17. Общая площадь жилых помещений (квартир) жилого дома, кв.м	-
18. Общая площадь квартир по СНБ, кв.м	-
19. Общая площадь жилых помещений общежития, жилого здания специального назначения, кв.м	-
20. Общая площадь помещений общежития, жилого здания специального назначения, кв.м	-
21. Площадь балконов, лоджий, террас и т.п. без учета коэффициентов, кв.м	-
22. Площадь балконов, лоджий, террас и т.п. жилых помещений с учетом коэффициентов, кв.м	-
23. Количество машино-мест, шт.	-
24. Площадь машино-мест, кв.м	-
25. Вид конструкции здания	Каркас железобетонный
26. Материал наружных стен	Железобетонные изделия

2. Сведения о стоимости

Вид стоимости	Дата определения (год уровня цен)	Стоимость, руб.	Документ о стоимости
1	2	3	4
Остаточная стоимость	01.08.18	92198.83	Справка о балансовой принадлежности и стоимости объекта Коммунальное Унитарное Производственное Проектно- Строительное Предприятие "ВИТЕБСКОБЛСЕЛЬ СТРОЙ" от 22.08.2018 № №Б/Н

3. Распределение помещений и их площадей 3.1. По жилым помещениям

Наименование	Распределение квартир по числу комнат										Жилые помещения в жилых зданиях специального назначения	Иные жилые помещения	Всего
	Жилые помещения в общежитиях												
	однокомнатные	двухкомнатные	трехкомнатные	четырёхкомнатные	пятикомнатные	более пяти комнат	итого	Жилые помещения в общежитиях	Жилые помещения в жилых зданиях специального назначения	Иные жилые помещения			
1	2	3	4	5	6	7	8	9	10	11	12		
Количество жилых помещений (квартир), шт.	-	-	-	-	-	-	-	-	-	-	-	-	
Количество жилых комнат, шт.	-	-	-	-	-	-	-	-	-	-	-	-	
Жилая площадь, кв. м	-	-	-	-	-	-	-	-	-	-	-	-	
Общая площадь жилых помещений (квартир) жилого дома, кв. м	-	-	-	-	-	-	-	-	-	-	-	-	
Общая площадь жилых помещений общежития (жилого здания специального назначения), кв. м	-	-	-	-	-	-	-	-	-	-	-	-	
Общая площадь квартир по СНБ, кв. м	-	-	-	-	-	-	-	-	-	-	-	-	
Общая площадь здания, кв. м	-	-	-	-	-	-	-	-	-	-	-	-	

3.2. По нежилым помещениям

Назначение	пом. не ЖФ		всп. нежил.	Всего
	1	2		
1	2	3	4	5
Нормируемая площадь, кв. м	183.0	1696.2		1879.2
Общая площадь, кв. м	183.0	1696.2	96.9	1976.1

3.3. Благоустройство жилых помещений

Наименование показателя	Отопление		Водопровод	Канализация		Горячее водоснабжение	Ванны (души)	Газ (газоснабжение)	Напольные электроплиты (варочные панели)		
	печное	Центральное		от ТЭЦ или групповой (районной) котельной	от индивидуальных отопительных устройств на _____					центральная (уличная)	местная
1	2	3	4	5	6	7	8	9	10	11	
Количество изолированных жилых помещений (квартир), шт.	-	-	-	-	-	-	-	-	-	-	-
Общая площадь жилых помещений, кв. м	-	-	-	-	-	-	-	-	-	-	-

4. Техническое описание
4.1 Техническое описание здания

№ п/п	Наименование конструктивных элементов и инженерных систем	Описание конструктивных элементов и инженерных систем
1	2	3
1	Фундамент	Бетон
2	Наружные стены	Кирпичи, Панели железобетонные
3	Внутренние стены	Нет
4	Перегородки	Кирпичи
5	Перекрытия	Плита железобетонная
6	Крыша (кровля)	Рулонные кровельные материалы
7	Полы	Бетон Наличие теплых полов: Нет
8	Окна	Дерево, Стеклоблоки
9	Двери, ворота	Металл, Дерево
10	Отделочные работы:	-
10.1	наружная отделка стен	Окрашено
10.2	внутренняя отделка	Окрашено, Обшивка деревом
11	Инженерные системы:	-
11.1	отопление	Нет
11.2	водопровод и канализация:	-
11.2.1	холодное водоснабжение	Централизованная система
11.2.2	канализация	Нет
11.2.3	горячее водоснабжение	Нет
11.2.4	ванны, душ	Нет
11.3	система электрооборудования:	-
11.3.1	электроснабжение	Централизованная система
11.3.2	подключение электроплит	Нет
11.4	газоснабжение	Нет
11.5	вентиляция	Вентиляция с естественным побуждением
11.6	мусоропровод	Нет
11.7	лифты	Нет
11.8	иные	Нет
12	Прочие	Пропарочники

4.2 Техническое описание основных строений, их составных элементов и принадлежностей

Литер	Наименование	Год постройки (дата приемки в эксплуатацию)	Класс, %*	Площадь, кв.м.**	Объем, куб.м	Описание конструктивных элементов и инженерных систем***																
						Фундамент	Стены	перегородки	перекрытия	крыша	полы	окна	двери, ворота	отделка	отопление	водопровод	канализация	электро-снабжение	газо-снабжение	иные	прочие	
1	2		4	5	6	7	8	9	10	11	12	13	14	15	16	17	18	19	20	21	22	
А1/кп	Здание формовочного цеха № 2	1995	24	1834 (1834)	23564	-	-	-	-	-	-	-	-	-	-	-	-	-	-	-	-	-
Б1/к	Пристройка	-	23	124 (124)	583	бет.	Нар.: кирпич.; Вн.: кирпич.	кирп., бл. гс/к	плит. ж/б	рул. кров. мат.	бет.	нет	мет.	Нар.: нет; Вн.: нет	центр.	центр.	центр.	центр.	нет	нет	нет	нет
а	Проезжая часть	1981	40				Проезжая часть: Площадь: 13297,1 кв.м. Материал покрытия (основания): Асфальтобетон, Бетон. Бордюр: Материал: Железобетон. Длина: 269,03 м. участок 1: Материал: Асфальтобетон. Площадь: 1898,2 кв.м. участок 2: Материал: Асфальтобетон. Площадь: 7601,9 кв.м. участок 3: Материал: Асфальтобетон. Площадь: 182,1 кв.м. Участок 4: Материал: Асфальтобетон. Площадь: 92,2 кв.м. участок 5: Материал: Бетон. Площадь: 827,9 кв.м. участок 6: Материал: Бетон. Площадь: 372,9 кв.м. участок 7: Материал: Бетон. Площадь: 1661,9 кв.м. участок 8: Материал: Бетон. Площадь: 608,4 кв.м.															
б	Пешеходная часть	1981	40				Пешеходная часть: Площадь: 478,5 кв.м. Материал покрытия (основания): Асфальтобетон, Бетон. Бордюр: Материал: Бетон. Длина: 94,90 м. участок 1: Материал: Асфальтобетон. Площадь: 246,5 кв.м. участок 2: Материал: Асфальтобетон. Площадь: 86,7 кв.м. участок 3: Материал: Бетон. Площадь: 74,5 кв.м. участок 4: Материал: Бетон. Площадь: 62,5 кв.м. участок 5: Материал: Бетон. Площадь: 8,2 кв.м.															
в	Ограждение	1981	40				Ограждение: Заполнение пролета: Плита железобетонная. Столб ограждения: Бетон. Вид ограждения: Сплошное. Длина: 493,10 м. участок 1: Заполнение пролета: Плита железобетонная. Столб ограждения: Бетон. Вид ограждения: Сплошное. Высота: 2,20 м. Длина: 40,10 м. участок 2: Заполнение пролета: Плита железобетонная. Столб ограждения: Бетон. Вид ограждения: Сплошное. Высота: 2,30 м. Длина: 406,80 м. участок 3: Заполнение пролета: Плита железобетонная. Столб ограждения: Бетон. Вид ограждения: Сплошное. Высота: 2,30 м. Длина: 46,20 м.															
г	Подпорная стена	1981	40				Подпорная стена: Материал: Бетон. Ширина: 0,50 м. Высота: 1,30 м. Длина: 38,90 м.															
д	Ограждение	1981	40				Ограждение: Заполнение пролета: Дерево. Столб ограждения: Дерево. Вид ограждения: Решетчатое. Высота: 1,00 м. Длина: 37,90 м.															
е	Контейнерная площадка	1981	40				Контейнерная площадка: Материал: Железобетон. Площадь: 9,0 кв.м. Ограждение: Заполнение пролета: Кирпич силикатный. Столб ограждения: Кирпич силикатный. Вид ограждения: Сплошное. Высота: 1,50 м. Длина: 9,02 м.															
ж	Эстакада	1980	40				Эстакада: Материал: Бетон. Площадь: 50,2 кв.м. Длина эстакады: 13,18 м. Высота: 1,50 м.															
и	Ограждение	1981	40				Ограждение: Заполнение пролета: Металл. Столб ограждения: Металл. Вид ограждения: Решетчатое. Высота: 0,50 м. Длина: 139,90 м.															
к	Ограждение	1981	40				Ограждение: Заполнение пролета: Металлический профиль. Столб ограждения: Металл. Вид ограждения: Сплошное. Высота: 2,00 м. Длина: 6,71 м.															
л	Ворота	1981	40				Ворота: Материал: Металлический профиль. Вид ворот (калиток): Вид ворот (калиток): Откатные. Ширина: 6,85 м. Тип привода: Электрический. Высота: 2,00 м.															
м	Ворота	1981	40				Ворота: Материал: Металлический профиль. Вид ворот (калиток): Вид ворот (калиток): Распашные. Ширина: 5,40 м. Тип привода: Ручной. Высота: 2,00 м.															
н	Ворота	1981	40				Ворота: Материал: Металл. Вид ворот (калиток): Вид ворот (калиток): Распашные. Ширина: 7,24 м. Тип привода: Ручной. Высота: 2,00 м.															
п	Ворота	1981	40				Ворота: Материал: Металл. Вид ворот (калиток): Вид ворот (калиток): Распашные. Ширина: 4,21 м. Тип привода: Ручной. Высота: 2,00 м.															
р	Ворота	1981	40				Ворота: Материал: Металл. Вид ворот (калиток): Вид ворот (калиток): Распашные. Ширина: 4,96 м. Тип привода: Ручной. Высота: 2,00 м.															
с	Ворота	1981	40				Ворота: Материал: Металл. Вид ворот (калиток): Вид ворот (калиток): Распашные. Ширина: 4,96 м. Тип привода: Ручной. Высота: 2,00 м.															
т	Ворота	1981	40				Ворота: Материал: Металл. Вид ворот (калиток): Вид ворот (калиток): Распашные. Ширина: 6,88 м. Тип привода: Ручной. Высота: 2,00 м.															

ГОСУДАРСТВЕННЫЙ КОМИТЕТ ПО ИМУЩЕСТВУ РЕСПУБЛИКИ БЕЛАРУСЬ
Республиканское унитарное предприятие "Витебское агентство по государственной регистрации и
земельному кадастру"
РЕЕСТР АДРЕСОВ РЕСПУБЛИКИ БЕЛАРУСЬ

СПРАВКА № 26406

о присвоении адреса

Выдана: ГП "Витебскоблсельстрой"

Уникальный идентификатор адреса: 5656299

Адрес объекта: 210038, Республика Беларусь, Витебская обл., г. Витебск, ул. Петруся Бровки, 8/9

Предыдущий адрес: отсутствует

Вид объекта: капитальное строение

Дата регистрации адреса: 24.08.2018

Основание присвоения адреса: Техническая инвентаризация

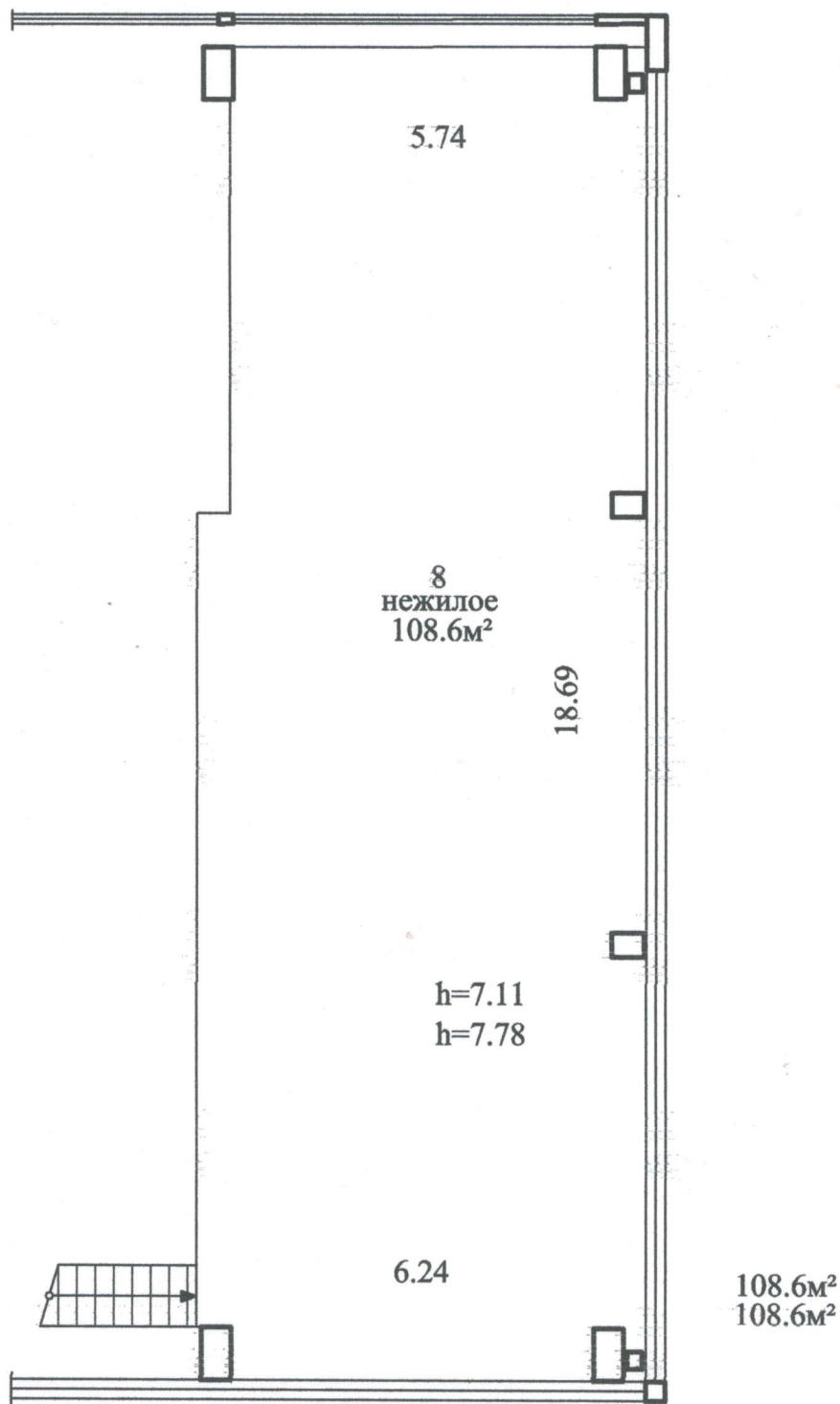
Документы, являющиеся основанием для регистрации адреса: Иной документ № 41485/17 от 29.08.2017 : заявление ГП "Витебскоблсельстрой"

Состояние адреса: Адрес зарегистрирован

Инженер _____ м.п. Т.В. Гречишникова
24.08.2018



Поэтажный план Этаж: Антресоль



РУП "Витебское агентство по государственной регистрации и земельному кадастру"			
Здание формовочного цеха № 2			
210038, Республика Беларусь, Витебская обл., г. Витебск, ул. Петруся Бровки, 8/9			
Литер А1/к	Секция (подъезд): -	Этаж: Антресоль	
Составлен по состоянию на: 23 августа 2018 г.			
Масштаб	Лист 1	Листов 1	Стр.
1:100	Инициалы, Фамилия	Подпись	Дата
Составил	Е.Ю.Романенко		24.09.2018
Изготовил	Е.Ю.Романенко		24.09.2018
Проверил	Ж.А.Никифоровская		___ . __ . 2018

Фотоприложение



28.07.2017
Дата фотографирования

е
Литер

Контейнерная площадка
Наименование строения (составного элемента или принадлежности)

Лист 1	Листов 1
Составил	А.А.Мойсейченко 